



# KIRCHHOVEN

## Kommunale Kläranlage

50.000 EGW /  $Q_{\text{Zulauf}} 10.000 \text{ m}^3/\text{d}$

Anzahl der Becken:	2
Gesamtvolumen:	9.600 m <sup>3</sup>
Wassertiefe:	5,06 m
SOTR Standard Oxygen Transfer Rate:	1.944 kg O <sub>2</sub> /h
Luftmenge:	20.840 Nm <sup>3</sup> /h
AEROSTRIP® Belüfter gesamt:	264

Der Wasserverband Eifel-Rur betreibt insgesamt 43 Kläranlagen. Eine davon ist die biologische Anlage Heinsberg-Kirchhoven, welche für 50.000 EGW ausgebaut ist.

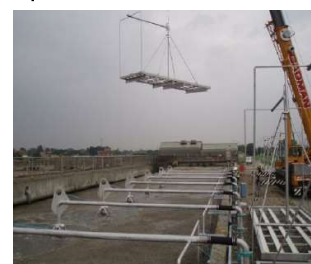
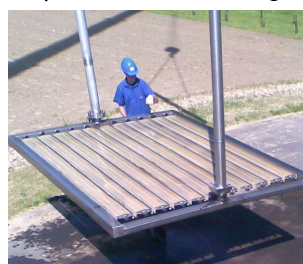
Im Jahr 2020 wurde im Zuge eines Umbaus das Belüftungssystem ausgetauscht, und es wurden aushebbarer Rahmen, besetzt mit AEROSTRIP® Streifenbelüftern, installiert.

### AEROSTRIP® Ausheberahmen Umbau im laufenden Betrieb

AEROSTRIP® Streifenbelüfter verfügen über spezielles Befestigungsmaterial, mit welchem sie sehr einfach auf einer Unter- oder Rahmenkonstruktion montiert werden können. Dies erleichtert die Montage für Anlagen mit geneigtem Beckenboden und erlaubt außerdem, die Belüfter auf aushebbarer Rahmen zu montieren.

In Kirchhoven kam eine weitere, besondere Anforderung dazu: Die Becken konnten für die Montagearbeiten nicht entleert werden, und so erfolgte der Umbau während des laufenden Betriebes. Kein Problem für AEROSTRIP®.

In Kirchhoven wurden ca. 15 Belüfter pro Rahmen montiert. Diese Stückzahl lässt sich jedoch leicht auf diverse Anforderungen anpassen. Hier einige Beispiele:



Direkt am Beckenboden montiert, höhen- oder aushebbar: AEROSTRIP® Streifenbelüfter sind immer eine optimale Lösung.

# AEROSTRIP®

fine bubble diffusers by AQUACONSULT

[www.aerostrip.at](http://www.aerostrip.at)